

ДО: ДИРЕКТОРА на  
РИОСВ-Враца

## **УВЕДОМЛЕНИЕ**

за инвестиционно предложение

от **РОГОЗЕН ЕНЕРЖИ СОЛЮШЪНС ООД**,

със седалище: бул. Арсеналски №15, ет.7, ап. 7, София 1421, тел. +359 888309128

Пълен пощенски адрес: бул. Арсеналски №15, ет.7, ап. 7, София 1421;

Телефон, факс и ел. поща: тел: +359 889 652910, тел: +359 888 309128, съответно ел. поща: [m.hristova92@gmail.com](mailto:m.hristova92@gmail.com) и [dimitrie@arcadiabg.com](mailto:dimitrie@arcadiabg.com)

Управител/Изпълнителен директор: Димитър Атанасов

Лице за контакти: Милена Христова и Димитър Атанасов

УВАЖАЕМИ Г-Н ДИРЕКТОР,

Уведомяваме Ви, че **РОГОЗЕН ЕНЕРЖИ СОЛЮШЪНС ООД** има следното инвестиционно предложение:

***Изграждане на въздушен електропровод 110 kV между ФВИ Рогозен, с. Рогозен, общ. Хайредин и електроподстанция „Бяла Слатина“ в землището на гр. Бяла Слатина, област Враца***

### **Характеристика на инвестиционното предложение**

#### **1. Резюме на предложението:**

Инвестиционното предложение е за изграждане на нов присъединителен електропровод 110 kV между повишаваща подстанция (СрН/110 kV) на територията на ФВИ РОГОЗЕН, с. Рогозен, общ. Хайредин и подстанция „Бяла Слатина“, разположена в землището на гр. Бяла Слатина. Електропроводът ще бъде въздушен, с капацитет 50 MW, дължина на трасето 17.648 km и обща площ на сервитута 501 127 dca.

Електропроводът ще осъществява пренос на електрическа енергия от слънчева светлина, произведена от ФВИ при с. Рогозен до републиканската енергоразпределителна мрежа.

**2. Описание на основните процеси, капацитет, обща използвана площ; необходимост от други свързани с основния предмет спомагателни или поддържащи дейности, в т.ч. ползване на съществуваща или необходимост от изграждане на нова техническа инфраструктура (пътища/улицы, газопровод, електропроводи и др.), предвидени изкопни работи, предполагаема дълбочина на изкопите, ползване на взрив**

Инвестиционното предложение е за изграждане на нова въздушна линия (ВЛ) 110 kV между повишаваща подстанция (СрН/110 kV) на територията на ФВИ РОГОЗЕН, с. Рогозен, общ. Хайредин и подстанция „Бяла Слатина“, разположена в землището на гр. Бяла Слатина. Електропроводът ще осъществява пренос на електрическа енергия от слънчева светлина, произведена от ФВИ при с. Рогозен до републиканската енергоразпределителна мрежа.

Възложителят е иницирал процедура за присъединяване към републиканската мрежа с местното енергоразпределително дружество – ЕСО ЕАД, с което има подписан предварителен договор No. ПРД-ПР-110-1737/04.08.2023 г.

Повишаващата подстанция (СрН/110 kV) на територията на ФВИ РОГОЗЕН не е част от настоящото ИП. Тя е включена в ИП „Изграждане на фотоволтаична инсталация в землището на с. Рогозен, общ. Хайредин“, за което има проведена процедура по ОВОС и съответно издадено решение за преценка на необходимостта от ОВОС на РИОСВ Враца (Решение No. ВР-45-ПР/2023г.).

Въздушната линия с капацитет 50 MW и дължина на трасето 17.648 km ще включва:

- две тройки проводници АСО-400+С-50;
- мълниезащитно въже, тип OPGW, с 48 оптични влакна;
- изолаторна линия от стъклени изолаторни елементи тип ПС-120-Б по 7 броя в носещата и 8 броя в опъвателна верига;
- нови стълбове с болтова конструкция, горещо цинковани. Точният брой, височина и местата на всички стълбове ще се определят в работния проект;

Разположението на трасето, включително сервитута му, са показани на Фигура 1.

Присъединителният електропровод ще бъдат изградени от Възложителя.

Строителството на въздушната линия ще се извършва в сервитута на съоръжението и ще включва изграждане на плитки фундаменти за стълбовете и монтирането им, както и монтаж на специфичните елементите на електропровода – проводници, изолатори, мълниезащитно въже и др. върху стълбовете. Ще се използва традиционна строителна и монтажна техника. При изпълнение на строителните дейности не се предвижда използване на взрив.

За реализацията на ИП не е необходимо изграждането на нова или промяна на съществуващата пътна инфраструктура. Достъпът до въздушната линия, както на етапа на строителство, така и етапа на експлоатация, ще се осъществява по сервитута на съоръжението от площадката на ФВИ РОГОЗЕН или от местата на пресичане на сервитута с пътищата от републиканската пътна мрежа. Не е необходимо изграждане на пътища за достъп.

*Инвестиционно предложение "Изграждане на електропровод 110 kV между ФВИ Рогозен, с. Рогозен, общ. Хайредин и електроподстанция „Бяла Слатина“ в землището на гр. Бяла Слатина, област Враца"*



Фигура 1 Разположение на ИП

Предвид характера на ИП – въздушен електропровод, експлоатацията му не предвижда наличие на персонал, освен при поддръжка или в случай на аварии.

За инвестиционното предложение не е нужно електроснабдяване, водоснабдяване и газоснабдяване на обекта.

**3. Връзка с други съществуващи и одобрени с устройствен или друг план дейности в обхвата на въздействие на обекта на инвестиционното предложение, необходимост от издаване на съгласувателни/разрешителни документи по реда на специален закон, орган по одобряване/разрешаване на инвестиционното предложение по реда на специален закон**

ИП е необходимо за реализацията на проекта за производство на електроенергия от слънчева светлина от ФВИ в землището на с. Рогозен, общ. Хайредин, за което има издадено решение за преценка на необходимостта от ОВОС на РИОСВ Враца (Решение No.ВР-45-ПР/2023г.).

За ИП е необходима промяна на ПУП/ПП по трасето на въздушната линия за да се отрази учредяването на сервитут и поставянето на ограничителни условия за земеползване в него. ИП не е свързано с промяна на собствеността и предназначението на ПИ, попадащи в сервитута му и съответно не е необходима промяна на ОУП на засегнатите общини – Хайредин и Бяла Слатина.

Процедурата за промяна на ПУП/ПП ще бъде иницирана след получаването на положително становище по оценка на въздействието върху околната среда за него. Поземлените имоти, засегнати от алтернативите на ИП са описани в точка 4.

Осъществяването на ИП е в съответствие със съществуващите и действащи общински, регионални и национални стратегии, планове и програми в областта на енергетиката, с акцент върху използването на възобновяеми енергийни източници и опазване на околната среда. Реализацията на настоящото инвестиционно предложение ще допринесе за подобряване на енергийната независимост на населените места в общини Хайредин и Бяла Слатина, за ограничаване на замърсяването на околната среда, свързано с производството на електрическа енергия от въглища, фосилни горива и природен газ, както и за изпълнението на основните цели, залегнали в тези документи, а именно:

- Насърчаване на производството и потреблението на енергия от възобновяеми източници;
- Стимулиране развитието на преносната и разпределителната електрическа мрежа и присъединяване на производителите на електрическа енергия от ВЕИ към тях;
- Опазване на околната среда и намаляване на вредните емисии и емисиите на парникови газове в атмосферата;

За осъществяване на настоящото инвестиционно предложение не са необходими съгласувателни/разрешителни документи, които следва да бъдат издадени по реда на специален закон.

Понастоящем няма информация за други инвестиционни намерения в района на проекта.

#### 4. Местоположение

Трасето и сервитутът на новия присъединителен електропровод 110 kV попада в землищата на с. Рогозен, община Хайредин, с. Сираково и с. Добролево, община Борован и с. Алтимир, с. Търнава и гр. Бяла Слатина, община Бяла Слатина. Въздушната линия започва от площадката на ФВИ РОГОЗЕН в землището на с. Рогозен и завършва до оградата на подстанция „Бяла Слатина“. Местоположението на електропровода е показано на Фигура 1.

Дължината на въздушната линия е 17.648 km. Сервитутът на трасето е с ширина 14.2 m от двете страни на оста трасето и обща площ 501 127 dca. Повечето поземлените имоти, попадащи в сервитута на ИП са селскостопански земи и пасища – около 93%. Трасето е съобразено, така че:

- да не преминава през или в непосредствена близост до с регулацията на населените места; и
- където е възможно да преминава по границата на засегнатите поземлени имоти.

Трасето на присъединителният електропровод пресича р. Бързина (BG10G200R1011) след с. Рогозен и р. Грезница (BG10G200R1011) на юг от с. Търнава. И двете повърхностни водни тела са леви притоци на р. Скът.

Осъществяването на ИП не е свързано с промяна на собствеността и предназначението на ПИ, попадащи в сервитута му. При учредяването на сервитута ще бъдат поставени ограничителни условия за земеползване в него чрез процедурата за промяна на ПУП-ПРЗ в съответствие с действащото в страната законодателство.

Предварителна информация за засегнатите поземлени имоти, тяхното предназначение и собственост е дадена в Приложение 1. Балансът на засегнатите територии по начин на трайно ползване е показан в Таблица 1.

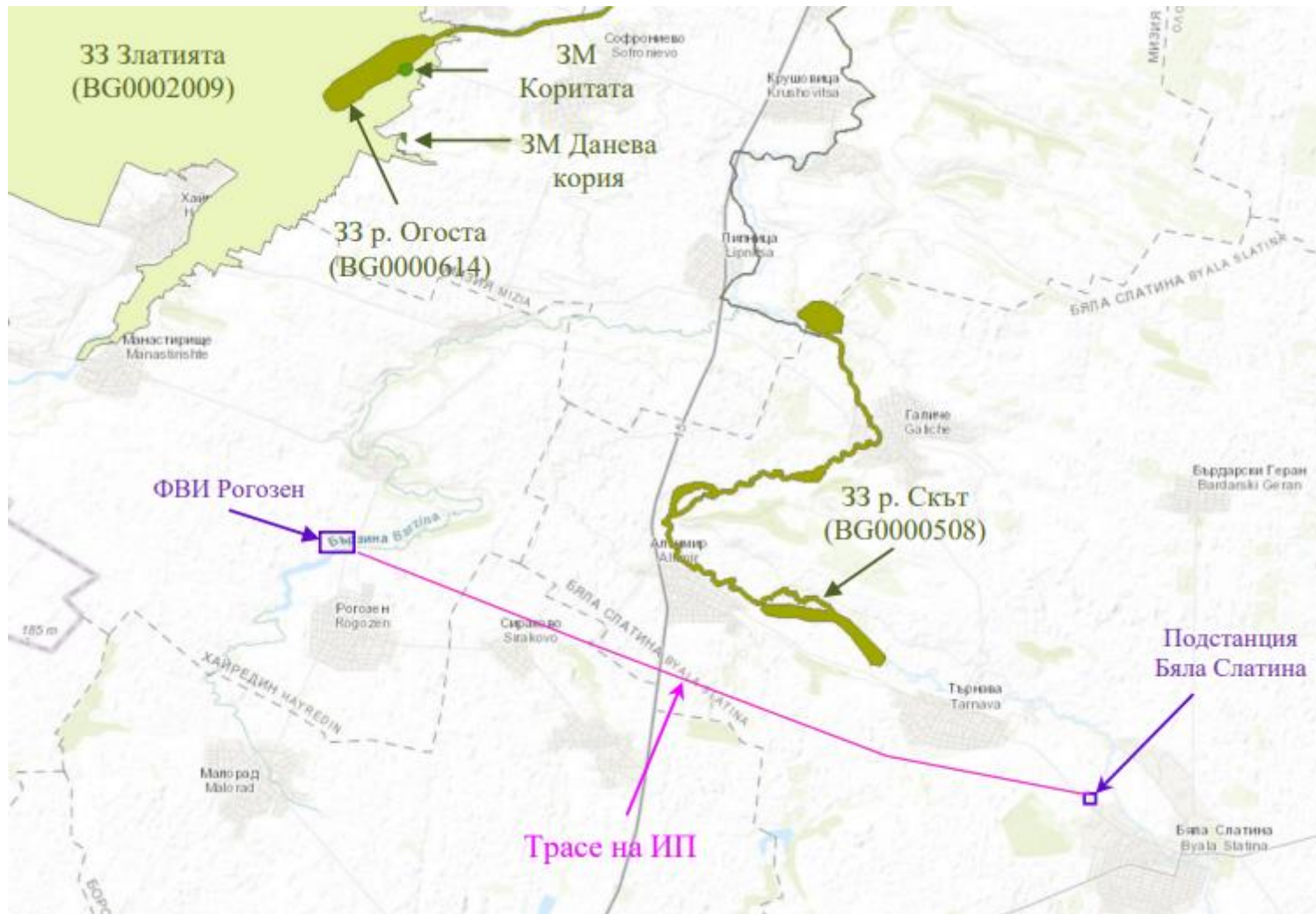
Таблица 1    Обща информация за засегнати терени

| No.          | Трайно предназначение | Площ на сервитута, dca | %          |
|--------------|-----------------------|------------------------|------------|
| 1            | Населени места        | 18.931                 | 3.78       |
| 2            | Селско стопанство     | 466.868                | 93.16      |
| 3            | Горско стопанство     | 5.505                  | 1.10       |
| 4            | Повърхностни води     | 7.53                   | 1.50       |
| 5            | Транспорт (пътища)    | 2.293                  | 0.46       |
| <b>ОБЩО:</b> |                       | <b>501.127</b>         | <b>100</b> |

Трасето на електропровода и сервитута в ГИС формат са приложени в електронното копие на Уведомлението.

#### Обекти на Националната екологична мрежа (НЕМ)

ИП не засяга защитени зони от мрежата Натура 2000 по смисъла на ЗБР нито защитени територии, обявени по ЗЗТ. Най-близко разположените защитени зони и територии са (Фигура 2):

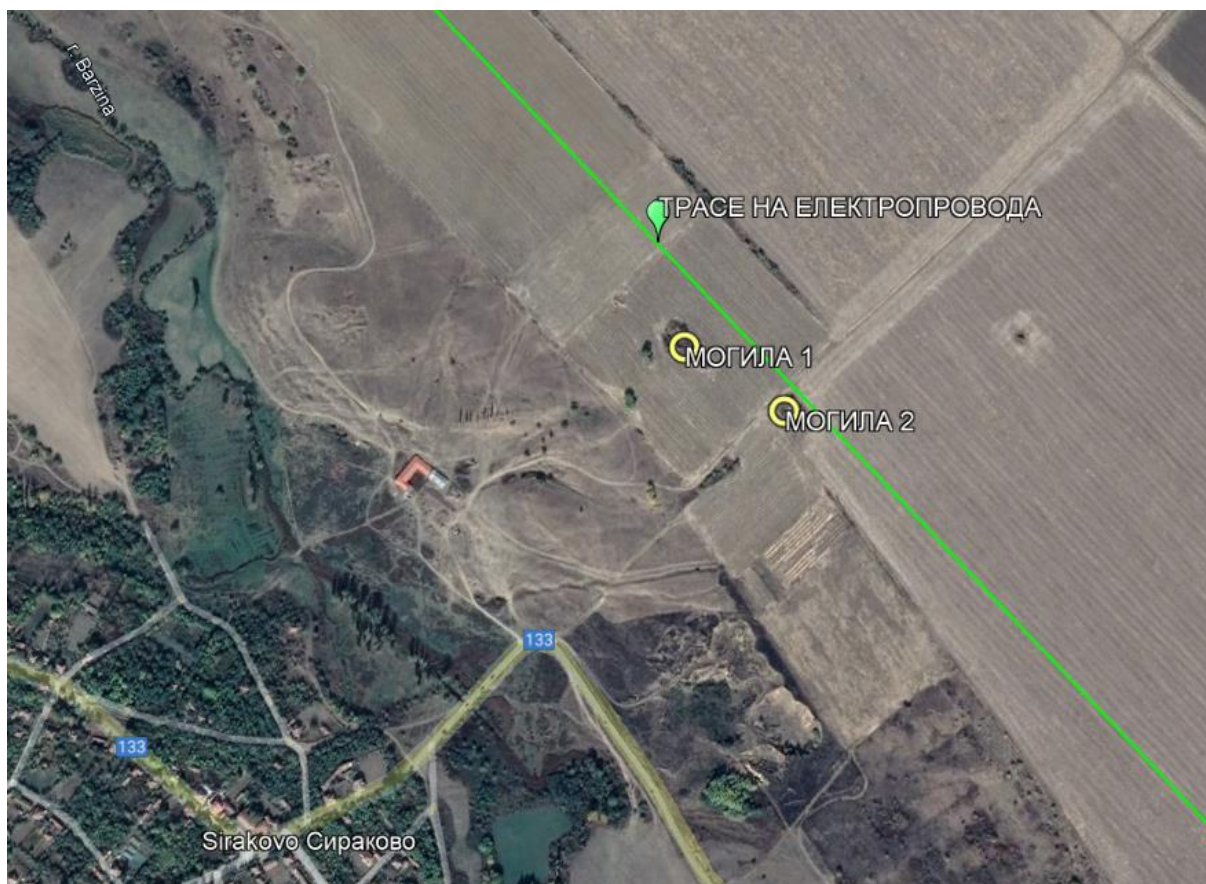


Фигура 2 Обекти на НЕМ

- 33 Река Скът (BG0000508) за опазване на местообитанията на около 1.3 km на север от ИП и 33 Златията (BG0002009) и 33 р. Огоста (BG0000614) за опазване на птиците, и двете на около 10 km на север от западния край на трасето.
- ЗМ Коритата и ЗМ Данева кория, - съответно на около 10.8 km и 11.7 km на север от западния край на ИП<sup>1</sup>.

#### Обекти на културно историческото наследство (КИН)

Трасето на електропровода и сервитутът му не засягат археологически и исторически обекти. Трасето преминава в непосредствена близост до двете могили на север от с. Сираково, обявени за археологически обекти (Фигура 3).



Фигура 3 Могилите на север от с. Сираково

В тази връзка Възложителя е иницирал съгласуване на инвестиционното предложение с Националния институт за недвижимо културно наследство (НИНКН) (писмо с вх.№. 70 00-4280/18.10.2023г. в Приложение 2).

<sup>1</sup> Според ОУП на община Бяла Слатина в района на ИП попада и ЗМ Китката - на около 800 m на юг от най-източния край на трасето. Направената справка в националния регистър на защитените територии, показва, че има две ЗМ с името Китката. Едната се намира в землището на с. Вирове, общ. Монтана, а другата – в с. Радювене, общ. Ловеч.

В регулацията на населените места, покрай които ще премине електропровода, има и други обекти на КИИ, включително мястото на което е открито Рогозенското златно съкровище - всички те са на разстояние повече от 1 km от сервитута на съоръжението.

#### Трансгранично въздействие

При осъществяване на инвестиционното предложение не се очаква трансгранично въздействие.

#### **5. Природни ресурси, предвидени за използване по време на строителството и експлоатацията**

На етап строителство ще се използват следните природни ресурси: вода, електроенергия, баластра, пясък и чакъл, необходими за фундаментите на стълбовете и пътя в сервитута на съоръжението. Не се предвижда извършването на крупни строителни дейности, свързани с употребата на други природни ресурси или на големи количества от вече изброените. Те ще бъдат осигурени от изпълнителя на строителните дейности в съответствие с действащата нормативна уредба.

За експлоатацията на въздушния електропровод не са необходими природни ресурси.

#### **6. Очаквани вещества, които ще бъдат емитирани от дейността, в т.ч. приоритетни и/или опасни, при които се осъществява или е възможен контакт с води**

Осъществяването на инвестиционното предложение не е свързано с емитиране на опасни вещества в околната среда.

#### **7. Очаквани общи емисии на вредни вещества във въздуха по замърсители**

Предвид характера на инвестиционното предложение – въздушен електропровод, емисии на вредни вещества във въздуха се очакват минимални количества на типичните изгорели газове CO<sub>2</sub>, CO, NO<sub>x</sub>, и ФПЧ<sub>10</sub>, както следва:

- на етап строителство - от изгорелите газове от двигателите на МПС, машините и съоръженията, с които се извършват строително-монтажните дейности;
- на етап експлоатация – от двигателите на МПС, използвани за поддръжка на въздушната линия.



## **8. Отпадъци, които се очаква да се генерират, и предвиждания за тяхното третиране**

Отпадъците, които ще се генерират при строителството на ИП са дадени в Таблица 2:

Таблица 2 Видове отпадъци, които ще се генерират на етап строителство на ИП

| Строителство |  |
|--------------|--|
| 15 01 01/09  | опаковки   |
| 17 01        | бетон, тухли, керемиди, плочки, фаянсови и керамични изделия |
| 17 05 04     | почва и камъни   |
| 17 05 06     | изкопани земни маси  |
| 17 09 04     | смесени отпадъци от строителство и събаряне                  |
| 20 01 40     | метали   |
| 20 01 01     | хартия и картон  |
| 20 03 01     | битови отпадъци  |

В съответствие с Приложения 1 и 11 от Наредбата за управление на строителните отпадъци (НУСО), очакваните строителни отпадъци са неопасни, а бъдещата строителната площадка се класифицира като такава без потенциални замърсявания.

Всички отпадъци, генерирани на строителната площадка ще се събират отделно, ако е необходимо ще се съхраняват временно при спазване на законовите изисквания и ще се предават за транспорт и по-нататъшно оползотворяване на лицензирани фирми.

По време на експлоатацията, предвид факта, че съоръжението е автоматично, не се очаква генериране на отпадъци.

## **9. Отпадъчни води**

На територията на площадката на инвестиционното предложение няма да се формират отпадъчни води.

## **10. Опасни химични вещества, които се очаква да бъдат налични на площадката на предприятието/съоръжението**

На територията на площадката на инвестиционното предложение няма да има опасни химични вещества.

I. Моля да ни информирате за необходимите действия, които трябва да предприемем, по реда на Глава VI от ЗООС.

II. Друга информация

няма

Прилагам:

1. Документи, доказващи обявяване на инвестиционното предложение на интернет страницата чрез средствата за масова информация, а именно: Обявление за изграждане на фотоволтаична инсталация - Козлодуй - новини (kozloduy-bg.info) публикувано считано от 19.10.2023г., и чрез местния вестник „Конкурент“ (бр. 42 от 19 Октомври 2023г.) съгласно изискванията на чл. 95, ал. 1 от ЗООС.
2. Други документи по преценка на уведомятеля:
  - 2.1. Приложение 1: Списък на засегнатите имоти;
  - 2.2. Приложение 2: Кореспонденция с НИНКН от 18.10.2023г.
3. Електронен носител, включително трасе на електропровода и сервитута в ГИС формат - 1 бр.
4. Желая писмото за определяне на необходимите действия да бъде издадено в електронна форма и изпратено на посочения адрес на електронна поща.
5. Желая да получавам електронна кореспонденция във връзка с предоставяната услуга на посочения от мен адрес на електронна поща.

Дата: 18/10/2023г.

Уведомятел:

Димитър Атанасов

**РОГОЗЕН ЕНЕРЖИ СОЛЮШЪНС ООД**



**ПРИЛОЖЕНИЕ 1:**

**СПИСЪК НА ЗАСЕГНАТИТЕ ИМОТИ**

| ЕКАТТЕ<br>Имот № | Трайно предназначение /<br>Начин на ползване | Категория | Площ на<br>имота,<br>dca | Площ на<br>сервитута,<br>dca | Вид<br>собственост        |
|------------------|--|-----------|--------------------------|------------------------------|---------------------------|
| <b>РОГОЗЕН</b>   |  |           |                          |                              |                           |
| 62815.18.1       | Селско стопанство / Ниви<br>(орна земя)      | III       | 5.811                    | 1.197                        | Частна                    |
| 62815.18.2       | Селско стопанство / Ниви<br>(орна земя)      | III       | 5.860                    | 1.165                        | Частна                    |
| 62815.18.3       | Селско стопанство / Ниви<br>(орна земя)      | III       | 5.811                    | 1.117                        | Държавна<br>частна        |
| 62815.18.4       | Селско стопанство / Ниви<br>(орна земя)      | III       | 5.847                    | 1.089                        | Обществени<br>организации |
| 62815.18.5       | Селско стопанство / Ниви<br>(орна земя)      | III       | 5.975                    | 1.082                        | Частна                    |
| 62815.18.6       | Селско стопанство / Ниви<br>(орна земя)      | III       | 5.870                    | 1.032                        | Частна                    |
| 62815.18.7       | Селско стопанство / Ниви<br>(орна земя)      | III       | 4.785                    | 0.833                        | Частна                    |
| 62815.18.9       | Селско стопанство / Ниви<br>(орна земя)      | III       | 23.757                   | 1.814                        | Частна                    |
| 62815.18.10      | Селско стопанство / Ниви<br>(орна земя)      | III       | 36.798                   | 2.926                        | Частна                    |
| 62815.18.13      | Селско стопанство / Ниви<br>(орна земя)      | III       | 16.216                   | 1.095                        | Частна                    |
| 62815.18.14      | Селско стопанство / Ниви<br>(орна земя)      | III       | 44.136                   | 2.531                        | Частна                    |
| 62815.18.15      | Селско стопанство / Ниви<br>(орна земя)      | III       | 21.379                   | 1.210                        | Частна                    |
| 62815.18.67      | Селско стопанство /<br>Полски пътища         |           | 1.025                    | 0.038                        | Общинска<br>публична      |
| 62815.19.109     | Селско стопанство /<br>Полски пътища         |           | 15.652                   | 0.177                        | Общинска<br>публична      |
| 62815.47.149     | Повърхностни води /<br>Водни течения         |           | 68.688                   | 0.246                        | Държавна<br>частна        |
| 62815.51.3       | Селско стопанство /<br>Естествени ливади     | III       | 5.000                    | 1.565                        | Частна                    |
| 62815.51.4       | Селско стопанство /<br>Естествени ливади     | III       | 5.001                    | 2.426                        | Частна                    |
| 62815.51.70      | Селско стопанство /<br>Естествени ливади     | III       | 2.778                    | 0.209                        | Частна                    |
| 62815.73.1       | Селско стопанство /<br>Пасища, мери          | III       | 1.100                    | 0.505                        | Частна                    |
| 62815.73.2       | Селско стопанство /<br>Пасища, мери          | III       | 1.754                    | 0.735                        | Частна                    |

| ЕКАТТЕ<br>Имот № | Трайно предназначение /<br>Начин на ползване         | Категория | Площ на<br>имота,<br>дса | Площ на<br>сервитута,<br>дса | Вид<br>собственост        |
|------------------|--|-----------|--------------------------|------------------------------|---------------------------|
| 62815.73.3       | Селско стопанство /<br>Пасища, мери                  | III       | 3.200                    | 0.822                        | Частна                    |
| 62815.73.4       | Селско стопанство /<br>Пасища, мери                  | III       | 1.365                    | 0.283                        | Частна                    |
| 62815.73.5       | Селско стопанство /<br>Пасища, мери                  | III       | 1.647                    | 0.190                        | Частна                    |
| 62815.73.6       | Селско стопанство /<br>Пасища, мери                  | III       | 1.501                    | 0.124                        | Частна                    |
| 62815.73.63      | Селско стопанство /<br>Пасища, мери                  | III       | 1.099                    | 0.535                        | Частна                    |
| 62815.73.80      | Селско стопанство /<br>Полски пътища                 |           | 1.868                    | 0.078                        | Общинска<br>публична      |
| 62815.73.158     | Селско стопанство /<br>Други изоставени орни<br>земи | III       | 111.543                  | 0.830                        | Държавна<br>частна        |
| 62815.74.36      | Селско стопанство / Ниви<br>(орна земя)              | III       | 1.244                    | 0.259                        | Частна                    |
| 62815.74.37      | Селско стопанство / Ниви<br>(орна земя)              | III       | 1.001                    | 0.454                        | Частна                    |
| 62815.74.38      | Селско стопанство / Ниви<br>(орна земя)              | III       | 4.557                    | 1.221                        | Частна                    |
| 62815.74.40      | Селско стопанство / Ниви<br>(орна земя)              | III       | 1.412                    | 0.764                        | Обществени<br>организации |
| 62815.74.41      | Селско стопанство / Ниви<br>(орна земя)              | III       | 1.412                    | 0.671                        | Частна                    |
| 62815.74.55      | Селско стопанство / Ниви<br>(орна земя)              | III       | 2.261                    | 1.273                        | Частна                    |
| 62815.74.56      | Селско стопанство / Ниви<br>(орна земя)              | III       | 2.262                    | 0.138                        | Частна                    |
| 62815.74.58      | Селско стопанство / Ниви<br>(орна земя)              | III       | 1.250                    | 1.043                        | Частна                    |
| 62815.74.59      | Селско стопанство / Ниви<br>(орна земя)              | III       | 1.500                    | 0.253                        | Частна                    |
| 62815.74.81      | Селско стопанство /<br>Полски пътища                 |           | 2.305                    | 0.121                        | Общинска<br>публична      |
| 62815.74.88      | Селско стопанство /<br>Полски пътища                 |           | 4.556                    | 0.328                        | Общинска<br>публична      |
| 62815.75.13      | Селско стопанство / Ниви<br>(орна земя)              | III       | 1.400                    | 0.004                        | Частна                    |
| 62815.75.14      | Селско стопанство / Ниви<br>(орна земя)              | III       | 0.600                    | 0.009                        | Частна                    |
| 62815.75.15      | Селско стопанство / Ниви<br>(орна земя)              | III       | 1.850                    | 0.057                        | Частна                    |
| 62815.75.16      | Селско стопанство / Ниви<br>(орна земя)              | III       | 1.850                    | 0.101                        | Частна                    |
| 62815.75.17      | Селско стопанство / Ниви<br>(орна земя)              | III       | 1.850                    | 0.142                        | Частна                    |

| ЕКАТТЕ<br>Имот № | Трайно предназначение /<br>Начин на ползване | Категория | Площ на<br>имота,<br>дса | Площ на<br>сервитута,<br>дса | Вид<br>собственост        |
|------------------|--|-----------|--------------------------|------------------------------|---------------------------|
| 62815.75.18      | Селско стопанство / Ниви<br>(орна земя)      | III       | 1.600                    | 0.154                        | Частна                    |
| 62815.75.19      | Селско стопанство / Ниви<br>(орна земя)      | III       | 1.400                    | 0.158                        | Частна                    |
| 62815.75.20      | Селско стопанство / Ниви<br>(орна земя)      | III       | 1.003                    | 0.126                        | Частна                    |
| 62815.75.21      | Селско стопанство / Ниви<br>(орна земя)      | III       | 1.003                    | 0.136                        | Частна                    |
| 62815.75.22      | Селско стопанство / Ниви<br>(орна земя)      | III       | 1.093                    | 0.159                        | Частна                    |
| 62815.75.23      | Селско стопанство / Ниви<br>(орна земя)      | III       | 0.741                    | 0.115                        | Частна                    |
| 62815.75.24      | Селско стопанство / Ниви<br>(орна земя)      | III       | 0.742                    | 0.120                        | Частна                    |
| 62815.75.25      | Селско стопанство / Ниви<br>(орна земя)      | III       | 1.314                    | 0.224                        | Частна                    |
| 62815.75.26      | Селско стопанство / Ниви<br>(орна земя)      | III       | 2.001                    | 0.371                        | Частна                    |
| 62815.75.27      | Селско стопанство / Ниви<br>(орна земя)      | III       | 0.499                    | 0.098                        | Частна                    |
| 62815.75.28      | Селско стопанство / Ниви<br>(орна земя)      | III       | 1.101                    | 0.223                        | Частна                    |
| 62815.75.29      | Селско стопанство / Ниви<br>(орна земя)      | III       | 4.584                    | 1.015                        | Обществени<br>организации |
| 62815.75.30      | Селско стопанство / Ниви<br>(орна земя)      | III       | 2.000                    | 0.447                        | Частна                    |
| 62815.75.31      | Селско стопанство / Ниви<br>(орна земя)      | III       | 2.000                    | 0.440                        | Обществени<br>организации |
| 62815.75.32      | Селско стопанство / Ниви<br>(орна земя)      | III       | 2.000                    | 0.434                        | Частна                    |
| 62815.75.33      | Селско стопанство / Ниви<br>(орна земя)      | III       | 2.000                    | 0.428                        | Частна                    |
| 62815.75.34      | Селско стопанство / Ниви<br>(орна земя)      | III       | 0.800                    | 0.170                        | Частна                    |
| 62815.75.35      | Селско стопанство / Ниви<br>(орна земя)      | III       | 1.000                    | 0.211                        | Частна                    |
| 62815.76.3       | Селско стопанство / Ниви<br>(орна земя)      | III       | 2.000                    | 0.023                        | Частна                    |
| 62815.76.4       | Селско стопанство / Ниви<br>(орна земя)      | III       | 1.300                    | 0.177                        | Частна                    |
| 62815.76.5       | Селско стопанство / Ниви<br>(орна земя)      | III       | 1.300                    | 0.316                        | Частна                    |
| 62815.76.7       | Селско стопанство / Ниви<br>(орна земя)      | III       | 0.500                    | 0.316                        | Частна                    |
| 62815.76.8       | Селско стопанство / Ниви<br>(орна земя)      | III       | 3.746                    | 1.131                        | Частна                    |
| 62815.76.9       | Селско стопанство / Ниви<br>(орна земя)      | III       | 1.100                    | 0.343                        | Частна                    |

| ЕКАТТЕ<br>Имот № | Трайно предназначение /<br>Начин на ползване | Категория | Площ на<br>имота,<br>дса | Площ на<br>сервитута,<br>дса | Вид<br>собственост   |
|------------------|--|-----------|--------------------------|------------------------------|----------------------|
| 62815.76.10      | Селско стопанство / Ниви<br>(орна земя)      | III       | 1.100                    | 0.327                        | Частна               |
| 62815.76.11      | Селско стопанство / Ниви<br>(орна земя)      | III       | 4.244                    | 1.158                        | Частна               |
| 62815.76.12      | Селско стопанство / Ниви<br>(орна земя)      | III       | 1.091                    | 0.321                        | Частна               |
| 62815.76.13      | Селско стопанство / Ниви<br>(орна земя)      | III       | 1.091                    | 0.334                        | Частна               |
| 62815.76.14      | Селско стопанство / Ниви<br>(орна земя)      | III       | 2.200                    | 0.661                        | Частна               |
| 62815.76.15      | Селско стопанство / Ниви<br>(орна земя)      | III       | 0.800                    | 0.238                        | Частна               |
| 62815.76.16      | Селско стопанство / Ниви<br>(орна земя)      | III       | 0.800                    | 0.237                        | Частна               |
| 62815.76.17      | Селско стопанство / Ниви<br>(орна земя)      | III       | 6.000                    | 1.752                        | Частна               |
| 62815.76.18      | Селско стопанство / Ниви<br>(орна земя)      | III       | 1.537                    | 0.442                        | Частна               |
| 62815.76.19      | Селско стопанство / Ниви<br>(орна земя)      | III       | 3.500                    | 0.996                        | Частна               |
| 62815.76.20      | Селско стопанство / Ниви<br>(орна земя)      | III       | 1.832                    | 0.516                        | Частна               |
| 62815.76.21      | Селско стопанство / Ниви<br>(орна земя)      | III       | 1.190                    | 0.333                        | Частна               |
| 62815.76.22      | Селско стопанство / Ниви<br>(орна земя)      | III       | 1.640                    | 0.388                        | Частна               |
| 62815.76.23      | Селско стопанство / Ниви<br>(орна земя)      | III       | 1.640                    | 0.349                        | Частна               |
| 62815.76.24      | Селско стопанство / Ниви<br>(орна земя)      | III       | 1.651                    | 0.313                        | Частна               |
| 62815.76.25      | Селско стопанство / Ниви<br>(орна земя)      | III       | 5.188                    | 0.739                        | Частна               |
| 62815.76.26      | Селско стопанство / Ниви<br>(орна земя)      | III       | 3.500                    | 0.297                        | Частна               |
| 62815.76.27      | Селско стопанство / Ниви<br>(орна земя)      | III       | 0.540                    | 0.032                        | Частна               |
| 62815.76.28      | Селско стопанство / Ниви<br>(орна земя)      | III       | 0.800                    | 0.040                        | Частна               |
| 62815.76.29      | Селско стопанство / Ниви<br>(орна земя)      | III       | 5.501                    | 0.083                        | Частна               |
| 62815.76.52      | Селско стопанство / Ниви<br>(орна земя)      | III       | 1.190                    | 0.327                        | Частна               |
| 62815.76.53      | Селско стопанство / Ниви<br>(орна земя)      | III       | 1.193                    | 0.307                        | Държавна<br>частна   |
| 62815.78.37      | Селско стопанство /<br>Пасища, мери          |           | 98.707                   | 7.876                        | Частна               |
| 62815.78.38      | Селско стопанство /<br>Пасища, мери          | III       | 2.381                    | 0.071                        | Общинска<br>публична |

| ЕКАТТЕ<br>Имот № | Трайно предназначение /<br>Начин на ползване               | Категория | Площ на<br>имота,<br>дса | Площ на<br>сервитута,<br>дса | Вид<br>собственост        |
|------------------|--|-----------|--------------------------|------------------------------|---------------------------|
| 62815.78.160     | Населени места / Други<br>промишлени територии             |           | 166.001                  | 1.960                        | Частна                    |
| 62815.78.161     | Населени места / Други<br>промишлени територии             |           | 49.350                   | 4.743                        | Частна                    |
| 62815.104.212    | Горско стопанство /<br>Дървопроизводителни<br>горски площи | III       | 5.281                    | 2.496                        | Частна                    |
| Общо:            |  |           | 843.547                  | 67.363                       |                           |
| <b>СИРАКОВО</b>  |  |           |                          |                              |                           |
| 66617.10.37      | Селско стопанство / Ниви<br>(орна земя)                    | IV        | 7.759                    | 5.440                        | Частна                    |
| 66617.10.40      | Селско стопанство / Ниви<br>(орна земя)                    | IV        | 11.904                   | 4.810                        | Частна                    |
| 66617.10.43      | Селско стопанство / Ниви<br>(орна земя)                    | IV        | 5.200                    | 5.201                        | Частна                    |
| 66617.10.62      | Селско стопанство / Ниви<br>(орна земя)                    | IV        | 3.000                    | 1.584                        | Съсобственост             |
| 66617.10.63      | Селско стопанство / Ниви<br>(орна земя)                    | IV        | 3.000                    | 1.572                        | Обществени<br>организации |
| 66617.10.64      | Селско стопанство / Ниви<br>(орна земя)                    | IV        | 4.000                    | 2.078                        | Частна                    |
| 66617.10.65      | Селско стопанство / Ниви<br>(орна земя)                    | IV        | 4.001                    | 2.037                        | Частна                    |
| 66617.10.66      | Селско стопанство / Ниви<br>(орна земя)                    | IV        | 6.001                    | 0.643                        | Обществени<br>организации |
| 66617.10.101     | Селско стопанство /<br>Полски пътища                       |           | 2.800                    | 0.071                        | Общинска<br>публична      |
| 66617.10.105     | Селско стопанство /<br>Полски пътища                       |           | 8.492                    | 0.148                        | Общинска<br>публична      |
| 66617.10.106     | Селско стопанство /<br>Полски пътища                       |           | 0.711                    | 0.094                        | Общинска<br>публична      |
| 66617.10.111     | Селско стопанство /<br>Полски пътища                       |           | 4.419                    | 1.520                        | Общинска<br>публична      |
| 66617.11.36      | Селско стопанство / Ниви<br>(орна земя)                    | IV        | 5.000                    | 3.952                        | Частна                    |
| 66617.11.41      | Селско стопанство / Ниви<br>(орна земя)                    | IV        | 94.149                   | 11.771                       | Частна                    |
| 66617.11.51      | Селско стопанство / Ниви<br>(орна земя)                    | IV        | 8.401                    | 0.756                        | Частна                    |
| 66617.11.52      | Селско стопанство / Ниви<br>(орна земя)                    | IV        | 8.401                    | 0.999                        | Частна                    |
| 66617.11.54      | Селско стопанство / Ниви<br>(орна земя)                    | IV        | 4.200                    | 1.001                        | Частна                    |
| 66617.11.55      | Селско стопанство / Ниви<br>(орна земя)                    | IV        | 8.403                    | 1.003                        | Частна                    |
| 66617.11.56      | Селско стопанство / Ниви<br>(орна земя)                    | IV        | 9.001                    | 1.482                        | Частна                    |

| ЕКАТТЕ<br>Имот № | Трайно предназначение /<br>Начин на ползване | Категория | Площ на<br>имота,<br>дса | Площ на<br>сервитута,<br>дса | Вид<br>собственост        |
|------------------|--|-----------|--------------------------|------------------------------|---------------------------|
| 66617.11.57      | Селско стопанство / Ниви<br>(орна земя)      | IV        | 9.001                    | 1.424                        | Частна                    |
| 66617.11.81      | Селско стопанство /<br>Полски пътища         |           | 4.768                    | 0.143                        | Общинска<br>публична      |
| 66617.12.13      | Селско стопанство / Ниви<br>(орна земя)      | II        | 9.336                    | 1.446                        | Частна                    |
| 66617.12.14      | Селско стопанство / Ниви<br>(орна земя)      | II        | 14.101                   | 1.416                        | Частна                    |
| 66617.12.15      | Селско стопанство / Ниви<br>(орна земя)      | II        | 14.002                   | 1.366                        | Частна                    |
| 66617.12.17      | Селско стопанство / Ниви<br>(орна земя)      | II        | 21.871                   | 2.000                        | Обществени<br>организации |
| 66617.12.18      | Селско стопанство / Ниви<br>(орна земя)      | II        | 20.002                   | 1.765                        | Частна                    |
| 66617.12.31      | Селско стопанство / Ниви<br>(орна земя)      | II        | 18.090                   | 1.582                        | Частна                    |
| 66617.12.34      | Селско стопанство / Ниви<br>(орна земя)      | II        | 19.009                   | 1.512                        | Държавна<br>частна        |
| 66617.12.35      | Селско стопанство / Ниви<br>(орна земя)      | II        | 38.380                   | 2.947                        | Съсобственост             |
| 66617.12.36      | Селско стопанство / Ниви<br>(орна земя)      | II        | 22.182                   | 1.644                        | Обществени<br>организации |
| 66617.12.37      | Селско стопанство / Ниви<br>(орна земя)      | II        | 32.558                   | 2.342                        | Частна                    |
| 66617.12.44      | Селско стопанство / Ниви<br>(орна земя)      | II        | 34.002                   | 1.692                        | Съсобственост             |
| 66617.12.45      | Селско стопанство / Ниви<br>(орна земя)      | II        | 7.333                    | 1.136                        | Частна                    |
| 66617.12.46      | Селско стопанство / Ниви<br>(орна земя)      | II        | 14.937                   | 0.476                        | Обществени<br>организации |
| 66617.12.59      | Селско стопанство / Ниви<br>(орна земя)      | II        | 7.517                    | 1.210                        | Частна                    |
| 66617.12.60      | Селско стопанство / Ниви<br>(орна земя)      | II        | 7.136                    | 1.196                        | Частна                    |
| 66617.12.63      | Селско стопанство / Ниви<br>(орна земя)      | II        | 8.400                    | 0.801                        | Частна                    |
| 66617.12.64      | Селско стопанство / Ниви<br>(орна земя)      | II        | 8.001                    | 0.751                        | Обществени<br>организации |
| 66617.12.71      | Селско стопанство / Ниви<br>(орна земя)      | II        | 8.401                    | 0.696                        | Частна                    |
| 66617.12.72      | Селско стопанство / Ниви<br>(орна земя)      | II        | 16.275                   | 1.325                        | Частна                    |
| 66617.12.81      | Селско стопанство / Ниви<br>(орна земя)      | II        | 26.336                   | 3.871                        | Частна                    |
| 66617.12.87      | Селско стопанство / Ниви<br>(орна земя)      | II        | 5.001                    | 2.376                        | Частна                    |
| 66617.12.90      | Селско стопанство / Ниви<br>(орна земя)      | II        | 10.301                   | 0.865                        | Обществени<br>организации |



| ЕКАТТЕ<br>Имот № | Трайно предназначение /<br>Начин на ползване  | Категория | Площ на<br>имота,<br>дса | Площ на<br>сервитута,<br>дса | Вид<br>собственост        |
|------------------|---|-----------|--------------------------|------------------------------|---------------------------|
| 66617.12.91      | Селско стопанство / Ниви<br>(орна земя)   | II        | 10.286                   | 1.134                        | Обществени<br>организации |
| 66617.12.114     | Селско стопанство /<br>Полски пътища  |           | 2.323                    | 0.099                        | Общинска<br>публична      |
| 66617.12.115     | Селско стопанство /<br>Полски пътища  |           | 2.621                    | 0.099                        | Общинска<br>публична      |
| 66617.12.116     | Селско стопанство /<br>Полски пътища  |           | 3.134                    | 0.139                        | Общинска<br>публична      |
| 66617.12.127     | Повърхностни води /<br>Територии на водно-<br>стопански, хидро-<br>мелиоративни<br>съоръжения |           | 0.751                    | 0.113                        | Държавна<br>частна        |
| 66617.13.12      | Селско стопанство / Ниви<br>(орна земя)   | II        | 21.002                   | 8.119                        | Частна                    |
| 66617.13.24      | Селско стопанство /<br>Полски пътища  |           | 0.645                    | 0.042                        | Общинска<br>публична      |
| 66617.16.130     | Транспорт / Местни<br>пътища  |           | 47.146                   | 0.929                        | Общинска<br>публична      |
| Общо:            |   |           | 663.687                  | 92.818                       |                           |
| <b>АЛТИМИР</b>   |   |           |                          |                              |                           |
| 00401.60.11      | Селско стопанство / Ниви<br>(орна земя)   | III       | 6.221                    | 1.920                        | Частна                    |
| 00401.60.12      | Селско стопанство / Ниви<br>(орна земя)   | III       | 5.420                    | 1.307                        | Частна                    |
| 00401.60.13      | Селско стопанство / Ниви<br>(орна земя)   | III       | 5.000                    | 1.218                        | Частна                    |
| 00401.60.14      | Селско стопанство / Ниви<br>(орна земя)   |           | 5.000                    | 1.231                        | Частна                    |
| 00401.60.15      | Селско стопанство / Ниви<br>(орна земя)   |           | 6.531                    | 1.566                        | Частна                    |
| 00401.60.17      | Селско стопанство / Ниви<br>(орна земя)   |           | 11.591                   | 0.342                        | Частна                    |
| 00401.60.32      | Селско стопанство / Ниви<br>(орна земя)   |           | 6.557                    | 0.562                        | Частна                    |
| 00401.60.33      | Селско стопанство / Ниви<br>(орна земя)   |           | 4.878                    | 0.589                        | Частна                    |
| 00401.61.8       | Селско стопанство / Ниви<br>(орна земя)   |           | 16.131                   | 0.772                        | Частна                    |
| 00401.61.9       | Селско стопанство / Ниви<br>(орна земя)   |           | 5.920                    | 2.122                        | Частна                    |
| 00401.61.12      | Селско стопанство / Ниви<br>(орна земя)   | III       | 27.311                   | 5.542                        | Частна                    |
| 00401.61.38      | Селско стопанство / Ниви<br>(орна земя)   | III       | 5.595                    | 1.675                        | Частна                    |
| 00401.61.39      | Селско стопанство / Ниви<br>(орна земя)   | III       | 5.595                    | 2.065                        | Частна                    |

| ЕКАТТЕ<br>Имот № | Трайно предназначение /<br>Начин на ползване | Категория | Площ на<br>имота,<br>дса | Площ на<br>сервитута,<br>дса | Вид<br>собственост        |
|------------------|--|-----------|--------------------------|------------------------------|---------------------------|
| 00401.61.50      | Селско стопанство / Ниви<br>(орна земя)      | III       | 7.611                    | 0.253                        | Частна                    |
| 00401.62.16      | Селско стопанство / Ниви<br>(орна земя)      |           | 7.964                    | 1.025                        | Частна                    |
| 00401.62.17      | Селско стопанство / Ниви<br>(орна земя)      |           | 11.068                   | 5.327                        | Частна                    |
| 00401.62.18      | Селско стопанство / Ниви<br>(орна земя)      | III       | 13.002                   | 3.416                        | Частна                    |
| 00401.62.37      | Селско стопанство / Ниви<br>(орна земя)      | III       | 19.002                   | 0.080                        | Частна                    |
| 00401.62.39      | Селско стопанство / Ниви<br>(орна земя)      | III       | 23.276                   | 5.076                        | Обществени<br>организации |
| 00401.62.67      | Селско стопанство / Ниви<br>(орна земя)      |           | 8.852                    | 0.075                        | Частна                    |
| 00401.62.81      | Селско стопанство / Ниви<br>(орна земя)      | III       | 6.401                    | 1.529                        | Частна                    |
| 00401.62.82      | Селско стопанство / Ниви<br>(орна земя)      | III       | 18.602                   | 3.593                        | Частна                    |
| 00401.70.11      | Селско стопанство / Ниви<br>(орна земя)      |           | 6.474                    | 0.011                        | Частна                    |
| 00401.70.12      | Селско стопанство / Ниви<br>(орна земя)      |           | 17.037                   | 4.114                        | Частна                    |
| 00401.71.6       | Селско стопанство / Ниви<br>(орна земя)      |           | 20.523                   | 4.877                        | Частна                    |
| 00401.71.14      | Селско стопанство / Ниви<br>(орна земя)      |           | 15.542                   | 4.719                        | Частна                    |
| 00401.72.9       | Селско стопанство / Ниви<br>(орна земя)      |           | 11.774                   | 3.390                        | Частна                    |
| 00401.72.10      | Селско стопанство / Ниви<br>(орна земя)      |           | 4.995                    | 1.537                        | Частна                    |
| 00401.72.14      | Селско стопанство / Ниви<br>(орна земя)      |           | 4.566                    | 1.551                        | Частна                    |
| 00401.72.23      | Селско стопанство / Ниви<br>(орна земя)      |           | 3.000                    | 0.622                        | Частна                    |
| 00401.72.24      | Селско стопанство / Ниви<br>(орна земя)      |           | 3.001                    | 2.497                        | Частна                    |
| 00401.73.5       | Селско стопанство / Ниви<br>(орна земя)      | III       | 4.001                    | 0.395                        | Частна                    |
| 00401.73.6       | Селско стопанство / Ниви<br>(орна земя)      | III       | 5.891                    | 0.328                        | Частна                    |
| 00401.73.7       | Селско стопанство / Ниви<br>(орна земя)      | III       | 7.000                    | 0.052                        | Частна                    |
| 00401.73.10      | Селско стопанство / Ниви<br>(орна земя)      |           | 7.100                    | 3.054                        | Частна                    |
| 00401.73.11      | Селско стопанство / Ниви<br>(орна земя)      |           | 5.601                    | 1.267                        | Частна                    |
| 00401.73.19      | Селско стопанство / Ниви<br>(орна земя)      |           | 24.873                   | 4.255                        | Частна                    |

| ЕКАТТЕ<br>Имот № | Трайно предназначение /<br>Начин на ползване               | Категория | Площ на<br>имота,<br>дса | Площ на<br>сервитута,<br>дса | Вид<br>собственост   |
|------------------|--|-----------|--------------------------|------------------------------|----------------------|
| 00401.74.10      | Селско стопанство / Ниви<br>(орна земя)                    |           | 11.985                   | 0.714                        | Частна               |
| 00401.74.17      | Селско стопанство / Ниви<br>(орна земя)                    | III       | 8.110                    | 1.296                        | Частна               |
| 00401.74.25      | Селско стопанство / Ниви<br>(орна земя)                    |           | 7.137                    | 2.618                        | Частна               |
| 00401.74.28      | Селско стопанство / Ниви<br>(орна земя)                    |           | 5.000                    | 3.748                        | Частна               |
| 00401.74.29      | Селско стопанство / Ниви<br>(орна земя)                    | III       | 6.682                    | 0.966                        | Частна               |
| 00401.79.1       | Селско стопанство / Ниви<br>(орна земя)                    |           | 2.110                    | 0.054                        | Частна               |
| 00401.79.5       | Селско стопанство / Ниви<br>(орна земя)                    | III       | 12.667                   | 0.690                        | Частна               |
| 00401.79.6       | Селско стопанство / Ниви<br>(орна земя)                    |           | 9.112                    | 5.461                        | Частна               |
| 00401.79.7       | Селско стопанство / Ниви<br>(орна земя)                    | III       | 16.669                   | 1.165                        | Частна               |
| 00401.80.1       | Селско стопанство / Ниви<br>(орна земя)                    |           | 9.109                    | 1.902                        | Частна               |
| 00401.81.3       | Селско стопанство /<br>Пасища, мери                        | IX        | 58.647                   | 2.711                        | Общинска<br>публична |
| 00401.84.14      | Селско стопанство / Ниви<br>(орна земя)                    |           | 10.215                   | 3.821                        | Частна               |
| 00401.84.16      | Селско стопанство / Ниви<br>(орна земя)                    |           | 10.008                   | 0.309                        | Частна               |
| 00401.84.18      | Селско стопанство / Ниви<br>(орна земя)                    |           | 6.127                    | 1.309                        | Частна               |
| 00401.84.19      | Селско стопанство / Ниви<br>(орна земя)                    |           | 5.527                    | 1.014                        | Частна               |
| 00401.84.31      | Селско стопанство / Ниви<br>(орна земя)                    |           | 5.000                    | 3.390                        | Частна               |
| 00401.84.32      | Селско стопанство / Ниви<br>(орна земя)                    |           | 5.000                    | 0.533                        | Частна               |
| 00401.84.34      | Селско стопанство / Ниви<br>(орна земя)                    |           | 5.000                    | 0.201                        | Частна               |
| 00401.106.18     | Селско стопанство / Ниви<br>(орна земя)                    |           | 4.000                    | 0.972                        | Частна               |
| 00401.106.19     | Горско стопанство /<br>Дървопроизводителни<br>горски площи |           | 16.302                   | 3.009                        | Частна               |
| 00401.106.21     | Селско стопанство / Ниви<br>(орна земя)                    |           | 21.517                   | 1.031                        | Частна               |
| 00401.106.25     | Селско стопанство / Ниви<br>(орна земя)                    |           | 4.000                    | 1.021                        | Частна               |
| 00401.200.533    | Селско стопанство /<br>Полски пътища                       |           | 20.857                   | 0.178                        | Общинска<br>публична |

| ЕКАТТЕ<br>Имот № | Трайно предназначение /<br>Начин на ползване | Категория | Площ на<br>имота,<br>дса | Площ на<br>сервитута,<br>дса | Вид<br>собственост   |
|------------------|--|-----------|--------------------------|------------------------------|----------------------|
| 00401.200.536    | Селско стопанство /<br>Полски пътища         |           | 8.117                    | 0.158                        | Общинска<br>публична |
| 00401.200.540    | Селско стопанство /<br>Полски пътища         |           | 11.365                   | 0.803                        | Общинска<br>публична |
| 00401.200.541    | Транспорт /<br>Пътища I клас                 |           | 25.499                   | 0.294                        | Държавна<br>частна   |
| 00401.200.543    | Селско стопанство /<br>Полски пътища         |           | 14.592                   | 0.292                        | Общинска<br>публична |
| 00401.200.550    | Селско стопанство /<br>Полски пътища         |           | 3.577                    | 0.173                        | Общинска<br>публична |
| 00401.200.551    | Селско стопанство /<br>Полски пътища         |           | 3.576                    | 0.173                        | Общинска<br>публична |
| 00401.200.552    | Селско стопанство /<br>Полски пътища         |           | 4.769                    | 0.230                        | Общинска<br>публична |
| 00401.200.553    | Селско стопанство /<br>Полски пътища         |           | 3.577                    | 0.173                        | Общинска<br>публична |
| 00401.200.554    | Селско стопанство /<br>Полски пътища         |           | 7.212                    | 0.706                        | Общинска<br>публична |
| 00401.200.555    | Селско стопанство /<br>Полски пътища         |           | 4.483                    | 0.173                        | Общинска<br>публична |
| 00401.200.560    | Селско стопанство /<br>Полски пътища         |           | 15.626                   | 0.177                        | Общинска<br>публична |
| Общо:            |  |           | 732.080                  | 115.419                      |                      |
| <b>ДОБРОЛЕВО</b> |  |           |                          |                              |                      |
| 21600.11.1       | Селско стопанство / Ниви<br>(орна земя)      | II        | 10.002                   | 0.679                        | Частна               |
| 21600.11.2       | Селско стопанство / Ниви<br>(орна земя)      | II        | 10.002                   | 0.374                        | Частна               |
| 21600.11.3       | Селско стопанство / Ниви<br>(орна земя)      | II        | 10.001                   | 0.077                        | Частна               |
| 21600.11.327     | Селско стопанство /<br>Полски пътища         |           | 1.565                    | 0.056                        | Общинска<br>публична |
| Общо:            |  |           | 31.570                   | 1.186                        |                      |
| <b>ТЪРНАВА</b>   |  |           |                          |                              |                      |
| 73643.33.32      | Селско стопанство / Ниви<br>(орна земя)      | IV        | 7.069                    | 1.223                        | Частна               |
| 73643.33.34      | Селско стопанство / Ниви<br>(орна земя)      | IV        | 9.001                    | 1.502                        | Частна               |
| 73643.33.35      | Селско стопанство / Ниви<br>(орна земя)      | IV        | 9.001                    | 1.387                        | Частна               |
| 73643.33.36      | Селско стопанство / Ниви<br>(орна земя)      | IV        | 12.733                   | 1.749                        | Частна               |
| 73643.33.37      | Селско стопанство / Ниви<br>(орна земя)      | IV        | 11.790                   | 1.458                        | Частна               |
| 73643.33.38      | Селско стопанство / Ниви<br>(орна земя)      | IV        | 4.720                    | 0.550                        | Частна               |

| ЕКАТТЕ<br>Имот № | Трайно предназначение /<br>Начин на ползване | Категория | Площ на<br>имота,<br>дса | Площ на<br>сервитута,<br>дса | Вид<br>собственост   |
|------------------|--|-----------|--------------------------|------------------------------|----------------------|
| 73643.33.39      | Селско стопанство / Ниви<br>(орна земя)      | IV        | 14.149                   | 1.551                        | Частна               |
| 73643.33.42      | Селско стопанство / Ниви<br>(орна земя)      | IV        | 14.104                   | 0.047                        | Частна               |
| 73643.33.57      | Селско стопанство / Ниви<br>(орна земя)      | IV        | 5.663                    | 0.979                        | Частна               |
| 73643.33.58      | Селско стопанство / Ниви<br>(орна земя)      | IV        | 5.662                    | 0.979                        | Частна               |
| 73643.33.65      | Селско стопанство / Ниви<br>(орна земя)      | IV        | 9.621                    | 1.660                        | Частна               |
| 73643.33.66      | Селско стопанство / Ниви<br>(орна земя)      | IV        | 9.619                    | 0.845                        | Частна               |
| 73643.33.67      | Селско стопанство / Ниви<br>(орна земя)      | IV        | 9.618                    | 0.005                        | Частна               |
| 73643.33.82      | Селско стопанство / Ниви<br>(орна земя)      | IV        | 4.221                    | 0.862                        | Частна               |
| 73643.33.86      | Селско стопанство / Ниви<br>(орна земя)      | IV        | 14.184                   | 0.199                        | Частна               |
| 73643.33.98      | Селско стопанство / Ниви<br>(орна земя)      | IV        | 4.991                    | 0.781                        | Частна               |
| 73643.33.256     | Селско стопанство /<br>Полски пътища         | III       | 6.933                    | 0.213                        | Общинска<br>публична |
| 73643.33.549     | Селско стопанство /<br>Полски пътища         |           | 1.862                    | 0.061                        | Общинска<br>публична |
| 73643.34.9       | Селско стопанство / Ниви<br>(орна земя)      | III       | 18.860                   | 0.193                        | Частна               |
| 73643.34.14      | Селско стопанство / Ниви<br>(орна земя)      | III       | 27.916                   | 2.090                        | Частна               |
| 73643.34.15      | Селско стопанство / Ниви<br>(орна земя)      | III       | 14.100                   | 2.232                        | Частна               |
| 73643.34.17      | Селско стопанство / Ниви<br>(орна земя)      | III       | 9.152                    | 1.449                        | Частна               |
| 73643.34.19      | Селско стопанство / Ниви<br>(орна земя)      | III       | 9.900                    | 1.374                        | Частна               |
| 73643.34.20      | Селско стопанство / Ниви<br>(орна земя)      | III       | 23.962                   | 5.233                        | Частна               |
| 73643.34.22      | Селско стопанство / Ниви<br>(орна земя)      | III       | 23.581                   | 0.193                        | Частна               |
| 73643.34.54      | Селско стопанство / Ниви<br>(орна земя)      | III       | 6.599                    | 0.223                        | Частна               |
| 73643.34.68      | Селско стопанство / Ниви<br>(орна земя)      | III       | 5.642                    | 0.795                        | Частна               |
| 73643.34.69      | Селско стопанство / Ниви<br>(орна земя)      | III       | 10.504                   | 1.489                        | Частна               |
| 73643.34.70      | Селско стопанство / Ниви<br>(орна земя)      | III       | 8.194                    | 1.167                        | Частна               |
| 73643.34.71      | Селско стопанство / Ниви<br>(орна земя)      | III       | 7.531                    | 1.077                        | Частна               |

| ЕКАТТЕ<br>Имот № | Трайно предназначение /<br>Начин на ползване | Категория | Площ на<br>имота,<br>дса | Площ на<br>сервитута,<br>дса | Вид<br>собственост   |
|------------------|--|-----------|--------------------------|------------------------------|----------------------|
| 73643.34.72      | Селско стопанство / Ниви<br>(орна земя)      | III       | 12.230                   | 1.760                        | Частна               |
| 73643.34.74      | Селско стопанство / Ниви<br>(орна земя)      | III       | 22.909                   | 2.657                        | Частна               |
| 73643.34.75      | Селско стопанство / Ниви<br>(орна земя)      | III       | 17.900                   | 0.009                        | Частна               |
| 73643.34.132     | Селско стопанство / Ниви<br>(орна земя)      | III       | 1.695                    | 0.124                        | Общинска<br>публична |
| 73643.34.138     | Селско стопанство / Ниви<br>(орна земя)      | III       | 11.001                   | 2.242                        | Частна               |
| 73643.34.144     | Селско стопанство / Ниви<br>(орна земя)      | III       | 9.374                    | 0.011                        | Частна               |
| 73643.34.145     | Селско стопанство / Ниви<br>(орна земя)      | III       | 9.374                    | 0.689                        | Частна               |
| 73643.34.156     | Селско стопанство / Ниви<br>(орна земя)      | III       | 5.196                    | 0.752                        | Частна               |
| 73643.34.157     | Селско стопанство / Ниви<br>(орна земя)      | III       | 8.455                    | 1.227                        | Частна               |
| 73643.34.165     | Селско стопанство / Ниви<br>(орна земя)      | III       | 11.920                   | 1.436                        | Частна               |
| 73643.34.167     | Селско стопанство / Ниви<br>(орна земя)      | III       | 5.852                    | 1.328                        | Частна               |
| 73643.34.168     | Селско стопанство / Ниви<br>(орна земя)      | III       | 5.852                    | 1.057                        | Частна               |
| 73643.34.179     | Селско стопанство / Ниви<br>(орна земя)      | III       | 5.626                    | 0.892                        | Частна               |
| 73643.34.180     | Селско стопанство / Ниви<br>(орна земя)      | III       | 6.046                    | 0.958                        | Частна               |
| 73643.34.355     | Селско стопанство /<br>Полски пътища         | III       | 3.968                    | 0.185                        | Общинска<br>публична |
| 73643.35.13      | Селско стопанство / Ниви<br>(орна земя)      | III       | 17.463                   | 2.582                        | Частна               |
| 73643.35.14      | Селско стопанство / Ниви<br>(орна земя)      | III       | 12.012                   | 2.210                        | Частна               |
| 73643.35.16      | Селско стопанство / Ниви<br>(орна земя)      | III       | 9.442                    | 2.049                        | Частна               |
| 73643.35.17      | Селско стопанство / Ниви<br>(орна земя)      | III       | 13.215                   | 1.447                        | Частна               |
| 73643.35.33      | Селско стопанство / Ниви<br>(орна земя)      | III       | 8.961                    | 0.070                        | Частна               |
| 73643.35.34      | Селско стопанство / Ниви<br>(орна земя)      | III       | 5.668                    | 0.979                        | Частна               |
| 73643.35.233     | Селско стопанство / Ниви<br>(орна земя)      | III       | 3.705                    | 0.780                        | Частна               |
| 73643.35.234     | Селско стопанство / Ниви<br>(орна земя)      | III       | 3.858                    | 0.857                        | Частна               |
| 73643.47.39      | Селско стопанство / Ниви<br>(орна земя)      | III       | 10.002                   | 0.059                        | Частна               |

| ЕКАТТЕ<br>Имот № | Трайно предназначение /<br>Начин на ползване | Категория | Площ на<br>имота,<br>дса | Площ на<br>сервитута,<br>дса | Вид<br>собственост        |
|------------------|--|-----------|--------------------------|------------------------------|---------------------------|
| 73643.47.40      | Селско стопанство / Ниви<br>(орна земя)      | III       | 9.021                    | 1.969                        | Обществени<br>организации |
| 73643.47.41      | Селско стопанство / Ниви<br>(орна земя)      | III       | 6.236                    | 1.703                        | Частна                    |
| 73643.47.42      | Селско стопанство / Ниви<br>(орна земя)      | III       | 9.008                    | 1.549                        | Частна                    |
| 73643.47.43      | Селско стопанство / Ниви<br>(орна земя)      | III       | 7.315                    | 1.180                        | Частна                    |
| 73643.47.45      | Селско стопанство / Ниви<br>(орна земя)      | III       | 5.860                    | 0.064                        | Частна                    |
| 73643.47.46      | Селско стопанство / Ниви<br>(орна земя)      | III       | 6.960                    | 2.127                        | Частна                    |
| 73643.47.336     | Селско стопанство /<br>Полски пътища         |           | 18.451                   | 0.484                        | Общинска<br>публична      |
| 73643.47.542     | Селско стопанство /<br>Полски пътища         |           | 1.519                    | 0.225                        | Общинска<br>публична      |
| 73643.50.5       | Селско стопанство /<br>Пасища, мери          | III       | 32.053                   | 6.734                        | Общинска<br>публична      |
| 73643.51.27      | Селско стопанство / Ниви<br>(орна земя)      | III       | 3.999                    | 2.540                        | Частна                    |
| 73643.51.28      | Селско стопанство / Ниви<br>(орна земя)      | III       | 4.005                    | 0.177                        | Частна                    |
| 73643.51.67      | Селско стопанство / Ниви<br>(орна земя)      | III       | 17.998                   | 5.250                        | Частна                    |
| 73643.51.68      | Селско стопанство / Ниви<br>(орна земя)      | III       | 11.388                   | 0.401                        | Частна                    |
| 73643.51.100     | Селско стопанство / Ниви<br>(орна земя)      | III       | 23.005                   | 4.692                        | Частна                    |
| 73643.51.142     | Селско стопанство / Ниви<br>(орна земя)      | III       | 9.501                    | 1.599                        | Частна                    |
| 73643.51.143     | Селско стопанство / Ниви<br>(орна земя)      | III       | 8.499                    | 2.460                        | Частна                    |
| 73643.51.186     | Селско стопанство / Ниви<br>(орна земя)      | III       | 12.001                   | 4.241                        | Частна                    |
| 73643.51.187     | Селско стопанство / Ниви<br>(орна земя)      | III       | 13.499                   | 0.558                        | Частна                    |
| 73643.51.221     | Селско стопанство / Ниви<br>(орна земя)      | III       | 12.007                   | 1.799                        | Частна                    |
| 73643.51.222     | Селско стопанство / Ниви<br>(орна земя)      | III       | 5.097                    | 2.016                        | Частна                    |
| 73643.51.238     | Селско стопанство /<br>Полски пътища         | III       | 3.996                    | 0.052                        | Общинска<br>публична      |
| 73643.51.239     | Селско стопанство /<br>Полски пътища         | III       | 9.946                    | 0.115                        | Общинска<br>публична      |
| 73643.51.329     | Селско стопанство / Ниви<br>(орна земя)      | III       | 13.773                   | 1.477                        | Частна                    |
| 73643.51.359     | Селско стопанство /<br>Полски пътища         |           | 7.622                    | 0.063                        | Общинска<br>публична      |

| ЕКАТТЕ<br>Имот № | Трайно предназначение /<br>Начин на ползване | Категория | Площ на<br>имота,<br>дса | Площ на<br>сервитута,<br>дса | Вид<br>собственост        |
|------------------|--|-----------|--------------------------|------------------------------|---------------------------|
| 73643.52.105     | Селско стопанство / Ниви<br>(орна земя)      | III       | 22.907                   | 1.840                        | Частна                    |
| 73643.52.107     | Селско стопанство / Ниви<br>(орна земя)      | III       | 9.502                    | 1.813                        | Частна                    |
| 73643.52.108     | Селско стопанство / Ниви<br>(орна земя)      | III       | 2.990                    | 0.919                        | Частна                    |
| 73643.52.114     | Селско стопанство / Ниви<br>(орна земя)      | III       | 2.570                    | 0.094                        | Частна                    |
| 73643.52.115     | Селско стопанство / Ниви<br>(орна земя)      | III       | 2.672                    | 0.332                        | Частна                    |
| 73643.52.116     | Селско стопанство / Ниви<br>(орна земя)      | III       | 2.603                    | 0.562                        | Частна                    |
| 73643.52.117     | Селско стопанство / Ниви<br>(орна земя)      | III       | 2.240                    | 0.671                        | Частна                    |
| 73643.52.118     | Селско стопанство / Ниви<br>(орна земя)      | III       | 2.579                    | 0.830                        | Частна                    |
| 73643.52.119     | Селско стопанство / Ниви<br>(орна земя)      | III       | 2.740                    | 0.894                        | Обществени<br>организации |
| 73643.52.120     | Селско стопанство / Ниви<br>(орна земя)      | III       | 2.620                    | 0.867                        | Частна                    |
| 73643.52.121     | Селско стопанство / Ниви<br>(орна земя)      | III       | 2.651                    | 0.890                        | Обществени<br>организации |
| 73643.52.122     | Селско стопанство / Ниви<br>(орна земя)      | III       | 2.321                    | 0.801                        | Обществени<br>организации |
| 73643.52.123     | Селско стопанство / Ниви<br>(орна земя)      | III       | 1.961                    | 0.597                        | Частна                    |
| 73643.52.124     | Селско стопанство / Ниви<br>(орна земя)      | III       | 1.801                    | 0.386                        | Частна                    |
| 73643.52.125     | Селско стопанство / Ниви<br>(орна земя)      | III       | 1.829                    | 0.230                        | Частна                    |
| 73643.52.126     | Селско стопанство / Ниви<br>(орна земя)      | III       | 1.880                    | 0.062                        | Обществени<br>организации |
| 73643.52.224     | Селско стопанство / Ниви<br>(орна земя)      | III       | 9.602                    | 0.019                        | Частна                    |
| 73643.52.225     | Селско стопанство / Ниви<br>(орна земя)      | III       | 7.753                    | 0.382                        | Частна                    |
| 73643.52.226     | Селско стопанство / Ниви<br>(орна земя)      | III       | 9.006                    | 1.050                        | Обществени<br>организации |
| 73643.52.227     | Селско стопанство / Ниви<br>(орна земя)      | III       | 10.515                   | 1.507                        | Частна                    |
| 73643.52.228     | Селско стопанство / Ниви<br>(орна земя)      | III       | 8.508                    | 1.220                        | Частна                    |
| 73643.52.229     | Селско стопанство / Ниви<br>(орна земя)      | III       | 9.692                    | 1.389                        | Частна                    |
| 73643.52.230     | Селско стопанство / Ниви<br>(орна земя)      | III       | 7.228                    | 1.037                        | Частна                    |
| 73643.52.231     | Селско стопанство / Ниви<br>(орна земя)      | III       | 8.727                    | 1.251                        | Частна                    |



| ЕКАТТЕ<br>Имот № | Трайно предназначение /<br>Начин на ползване | Категория | Площ на<br>имота,<br>дса | Площ на<br>сервитута,<br>дса | Вид<br>собственост        |
|------------------|--|-----------|--------------------------|------------------------------|---------------------------|
| 73643.52.232     | Селско стопанство / Ниви<br>(орна земя)      | III       | 9.046                    | 1.297                        | Обществени<br>организации |
| 73643.52.233     | Селско стопанство / Ниви<br>(орна земя)      | III       | 10.001                   | 1.433                        | Частна                    |
| 73643.52.234     | Селско стопанство / Ниви<br>(орна земя)      | III       | 7.991                    | 1.146                        | Частна                    |
| 73643.52.235     | Селско стопанство / Ниви<br>(орна земя)      | III       | 10.736                   | 1.539                        | Обществени<br>организации |
| 73643.52.236     | Селско стопанство / Ниви<br>(орна земя)      | III       | 9.004                    | 1.291                        | Обществени<br>организации |
| 73643.52.237     | Селско стопанство / Ниви<br>(орна земя)      | III       | 12.664                   | 1.815                        | Частна                    |
| 73643.52.238     | Селско стопанство / Ниви<br>(орна земя)      | III       | 9.167                    | 0.962                        | Частна                    |
| 73643.52.275     | Селско стопанство / Ниви<br>(орна земя)      | III       | 10.019                   | 0.291                        | Частна                    |
| 73643.52.276     | Селско стопанство / Ниви<br>(орна земя)      | III       | 12.990                   | 1.233                        | Частна                    |
| 73643.52.277     | Селско стопанство / Ниви<br>(орна земя)      | III       | 9.995                    | 1.231                        | Частна                    |
| 73643.52.278     | Селско стопанство / Ниви<br>(орна земя)      | III       | 10.008                   | 1.248                        | Обществени<br>организации |
| 73643.52.280     | Селско стопанство / Ниви<br>(орна земя)      | III       | 9.004                    | 1.149                        | Частна                    |
| 73643.52.281     | Селско стопанство / Ниви<br>(орна земя)      | III       | 8.873                    | 1.147                        | Частна                    |
| 73643.52.282     | Селско стопанство / Ниви<br>(орна земя)      | III       | 7.619                    | 0.993                        | Частна                    |
| 73643.52.283     | Селско стопанство / Ниви<br>(орна земя)      | III       | 7.494                    | 0.993                        | Частна                    |
| 73643.52.284     | Селско стопанство / Ниви<br>(орна земя)      | III       | 7.410                    | 0.989                        | Частна                    |
| 73643.52.308     | Селско стопанство / Ниви<br>(орна земя)      | III       | 20.872                   | 5.334                        | Частна                    |
| 73643.52.315     | Селско стопанство / Ниви<br>(орна земя)      | III       | 8.492                    | 0.581                        | Частна                    |
| 73643.52.316     | Селско стопанство / Ниви<br>(орна земя)      | III       | 6.977                    | 0.378                        | Частна                    |
| 73643.52.317     | Селско стопанство / Ниви<br>(орна земя)      | III       | 7.055                    | 0.022                        | Частна                    |
| 73643.52.357     | Селско стопанство / Ниви<br>(орна земя)      | III       | 4.991                    | 0.413                        | Частна                    |
| 73643.52.358     | Селско стопанство / Ниви<br>(орна земя)      | III       | 5.001                    | 1.148                        | Частна                    |
| 73643.52.360     | Селско стопанство / Ниви<br>(орна земя)      | III       | 10.992                   | 2.350                        | Частна                    |
| 73643.52.363     | Селско стопанство /<br>Полски пътища         | III       | 1.154                    | 0.083                        | Общинска<br>публична      |

| ЕКАТТЕ<br>Имот № | Трайно предназначение /<br>Начин на ползване | Категория | Площ на<br>имота,<br>дса | Площ на<br>сервитута,<br>дса | Вид<br>собственост        |
|------------------|--|-----------|--------------------------|------------------------------|---------------------------|
| 73643.52.364     | Селско стопанство /<br>Полски пътища         | III       | 10.899                   | 0.453                        | Общинска<br>публична      |
| 73643.52.366     | Селско стопанство /<br>Полски пътища         | III       | 4.898                    | 0.351                        | Общинска<br>публична      |
| 73643.52.368     | Селско стопанство / Ниви<br>(орна земя)      | III       | 2.585                    | 0.880                        | Частна                    |
| 73643.52.387     | Селско стопанство / Ниви<br>(орна земя)      | III       | 3.957                    | 0.938                        | Частна                    |
| 73643.52.388     | Селско стопанство / Ниви<br>(орна земя)      | III       | 3.957                    | 0.902                        | Частна                    |
| 73643.52.397     | Селско стопанство / Ниви<br>(орна земя)      | III       | 8.801                    | 0.088                        | Частна                    |
| 73643.52.398     | Селско стопанство / Ниви<br>(орна земя)      | III       | 8.801                    | 0.332                        | Частна                    |
| 73643.52.402     | Селско стопанство / Ниви<br>(орна земя)      | III       | 4.680                    | 0.894                        | Частна                    |
| 73643.52.403     | Селско стопанство / Ниви<br>(орна земя)      | III       | 4.000                    | 0.787                        | Обществени<br>организации |
| 73643.52.404     | Селско стопанство / Ниви<br>(орна земя)      | III       | 3.495                    | 0.706                        | Частна                    |
| 73643.52.417     | Селско стопанство / Ниви<br>(орна земя)      | III       | 3.000                    | 0.380                        | Частна                    |
| 73643.52.418     | Селско стопанство / Ниви<br>(орна земя)      | III       | 6.008                    | 0.756                        | Частна                    |
| 73643.52.419     | Селско стопанство / Ниви<br>(орна земя)      | III       | 7.501                    | 0.280                        | Частна                    |
| 73643.52.422     | Селско стопанство / Ниви<br>(орна земя)      | III       | 9.601                    | 1.260                        | Частна                    |
| 73643.52.423     | Селско стопанство / Ниви<br>(орна земя)      | III       | 3.603                    | 0.671                        | Частна                    |
| 73643.52.434     | Селско стопанство /<br>Полски пътища         | III       | 7.616                    | 0.148                        | Общинска<br>публична      |
| 73643.85.2       | Селско стопанство / Ниви<br>(орна земя)      | III       | 51.897                   | 2.526                        | Обществени<br>организации |
| 73643.85.546     | Селско стопанство /<br>Полски пътища         |           | 9.711                    | 0.543                        | Общинска<br>публична      |
| 73643.93.4       | Селско стопанство / Ниви<br>(орна земя)      | VI        | 4.500                    | 1.065                        | Частна                    |
| 73643.93.5       | Селско стопанство / Ниви<br>(орна земя)      | VI        | 3.000                    | 0.734                        | Частна                    |
| 73643.93.6       | Селско стопанство / Ниви<br>(орна земя)      | VI        | 3.776                    | 0.960                        | Частна                    |
| 73643.93.7       | Селско стопанство / Ниви<br>(орна земя)      | VI        | 3.783                    | 1.007                        | Обществени<br>организации |
| 73643.93.8       | Селско стопанство / Ниви<br>(орна земя)      | VI        | 3.998                    | 1.116                        | Частна                    |
| 73643.93.9       | Селско стопанство / Ниви<br>(орна земя)      | VI        | 3.245                    | 0.912                        | Частна                    |

| ЕКАТТЕ<br>Имот №    | Трайно предназначение /<br>Начин на ползване                                | Категория | Площ на<br>имота,<br>дса | Площ на<br>сервитута,<br>дса | Вид<br>собственост        |
|---------------------|---|-----------|--------------------------|------------------------------|---------------------------|
| 73643.93.10         | Селско стопанство / Ниви<br>(орна земя)                                     | VI        | 7.499                    | 0.989                        | Частна                    |
| 73643.93.13         | Селско стопанство / Ниви<br>(орна земя)                                     | VI        | 2.998                    | 0.227                        | Частна                    |
| 73643.93.17         | Селско стопанство / Ниви<br>(орна земя)                                     | VI        | 4.000                    | 0.073                        | Частна                    |
| 73643.93.23         | Селско стопанство / Ниви<br>(орна земя)                                     | VI        | 6.804                    | 1.374                        | Обществени<br>организации |
| 73643.93.24         | Селско стопанство / Ниви<br>(орна земя)                                     | VI        | 6.804                    | 1.717                        | Обществени<br>организации |
| 73643.93.48         | Повърхностни води /<br>Язовирни езера                                       | III       | 0.733                    | 0.281                        | Общинска<br>частна        |
| 73643.93.546        | Селско стопанство /<br>Полски пътища  |           | 9.678                    | 0.499                        | Общинска<br>публична      |
| 73643.93.616        | Повърхностни води /<br>Рибарници  |           | 9.409                    | 1.165                        | Общинска<br>частна        |
| 73643.93.620        | Повърхностни води /<br>Рибарници  |           | 27.534                   | 5.725                        | Общинска<br>частна        |
| Общо:               |   |           | 1 402.591                | 182.849                      |                           |
| <b>БЯЛА СЛАТИНА</b> |   |           |                          |                              |                           |
| 07702.123.7         | Селско стопанство / Ниви<br>(орна земя)                                     | III       | 25.247                   | 0.107                        | Частна                    |
| 07702.123.8         | Селско стопанство / Ниви<br>(орна земя)                                     | III       | 15.202                   | 2.447                        | Частна                    |
| 07702.123.9         | Селско стопанство / Ниви<br>(орна земя)                                     | III       | 15.104                   | 2.194                        | Частна                    |
| 07702.123.10        | Селско стопанство / Ниви<br>(орна земя)                                     | III       | 11.959                   | 1.803                        | Частна                    |
| 07702.123.14        | Селско стопанство /<br>Полски пътища  | III       | 2.329                    | 0.116                        | Общинска<br>частна        |
| 07702.123.15        | Населени места / Други<br>промишлени територии                              | III       | 0.677                    | 0.086                        | Обществени<br>организации |
| 07702.123.16        | Транспорт /<br>Пътища I клас  |           | 22.272                   | 1.070                        | Държавна<br>частна        |
| 07702.312.29        | Селско стопанство / Ниви<br>(орна земя)                                     | III       | 825.180                  | 21.432                       | Обществени<br>организации |
| 07702.312.30        | Селско стопанство /<br>Полски пътища  | III       | 5.399                    | 0.095                        | Общинска<br>частна        |
| 07702.501.1         | Населени места /<br>Машиностроителна и<br>машинообработваща<br>промишленост |           |                          | 12.142                       | Частна                    |
| Общо:               |   |           | 1 053.752                | 41.492                       |                           |
| <b>ОБЩО:</b>        |   |           | <b>4 727.227</b>         | <b>501.127</b>               |                           |

**ПРИЛОЖЕНИЕ 2:**

**КОРЕСПОНДЕНЦИЯ С  
НАЦИОНАЛНИЯ ИНСТИТУТ ЗА НЕДВИЖИМО КУЛТУРНО НАСЛЕДСТВО**